

# CONSTRUIR REDES DE APOYO PARA LA INCIDENCIA

Debido a la escala y la complejidad de la epidemia de ENT, asociarse es crucial para lograr una acción coordinada y eficaz. Identifica y contacta a las partes interesadas relevantes para que se conviertan en asociadas y aliadas en el logro de tus metas y objetivos de incidencia sobre las ENT.



NCD Alliance  
**ADVOCACY INSTITUTE**

## ¿QUÉ SON LAS ASOCIACIONES?

Las asociaciones pueden definirse como la cooperación organizada entre diferentes grupos que trabajan juntos para lograr un objetivo común. Pueden involucrar a organizaciones del mismo sector (salud y/o ENT) u otros sectores (medio ambiente, género, desarrollo, etc.) e involucrar a una variedad de actores, como a las personas que viven con ENT, las organizaciones de la sociedad civil, los grupos comunitarios, las sociedades profesionales, las instituciones académicas, los medios de comunicación, el sector privado relevante, las agencias gubernamentales y las organizaciones multilaterales e internacionales.



## ¿BUSCAS INSPIRACIÓN?

Consulta la “Herramienta 2: Matriz de evaluación de las partes interesadas”, de la guía práctica sobre cómo construir alianzas nacionales y regionales eficaces para las ENT, [aquí](#).

## ESTEMOS EN CONTACTO

Un mapeo de partes interesadas de calidad vale el esfuerzo para lograr una incidencia efectiva. ¡No dudes en compartir el tuyo para inspirar a otras organizaciones!

Para más orientación sobre la planificación de la incidencia, consulta la **Guía práctica de la Alianza de ENT sobre planificación estratégica de la incidencia**



Código QR para acceder a la guía práctica completa

## ¿QUÉ ORGANIZACIONES O GRUPOS SON RELEVANTES PARA MOVILIZAR Y/O ASOCIARSE?

Personas que viven con ENT y familias y comunidades afectadas por las ENT	OSC y alianzas o coaliciones que trabajan con las ENT, sus factores de riesgo y cuestiones relacionadas con la salud o el desarrollo (por ejemplo, género, medio ambiente, derechos humanos)	Personas expertas en salud pública	Organismos transnacionales
Comunidad médica y sociedades y asociaciones profesionales	Sector privado relevante	Formuladores de políticas gubernamentales	Academia

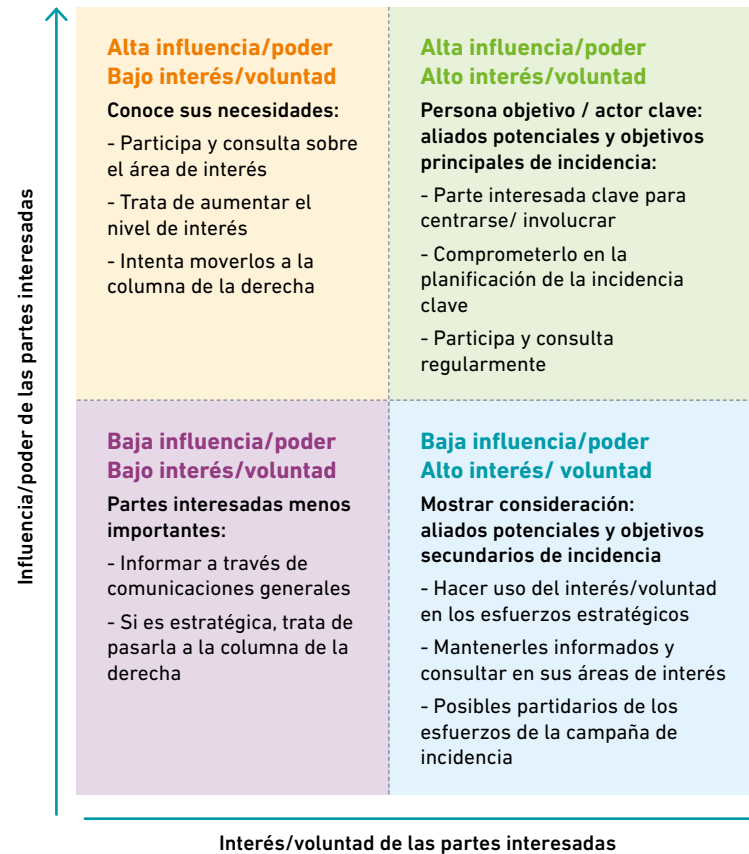
# CONSTRUIR REDES DE APOYO PARA LA INCIDENCIA

## ¿CÓMO IDENTIFICAR A LAS PERSONAS O LOS GRUPOS ALIADOS PARA IMPULSAR LOS ESFUERZOS DE INCIDENCIA SOBRE LAS ENT?

Puedes realizar un **mapeo de las partes interesadas** para recopilar información sobre sus perfiles, actividades, fortalezas, necesidades, desafíos y oportunidades para la acción sobre las ENT. Los grupos o personas que identifiques como socios potenciales pueden aportar sus propios recursos, redes, experiencias, conocimientos y valores institucionales a la asociación que buscas construir.

Los ejercicios de mapeo te ayudarán a evaluar el **poder** que tiene cada actor, sus **intereses**, las **redes** que tienen o utilizan en relación con el problema de salud que se busca resolver. A continuación, la **Figura 1** mapea a las partes interesadas y las ubica en una matriz según su nivel de influencia/poder e interés/voluntad respecto a tu área de incidencia. Todas las partes interesadas que puedan tener influencia sobre tu tema de incidencia pueden ubicarse en la matriz, lo que ayuda a priorizar a aquellos perfiles que pueden convertirse en aliados potenciales o en metas primarias y secundarias de la incidencia.

Figura 1. Matriz de mapeo de partes interesadas



Los resultados del mapeo de las partes interesadas ayudan a identificar las asociaciones más apropiadas. También puedes realizar una evaluación de las necesidades de los socios potenciales para facilitar este proceso, recopilando más información para perfeccionar los resultados del mapeo de partes interesadas.



### Información a recopilar mientras se realiza un mapeo de partes interesadas

- Relaciones con organizaciones que trabajan con las ENT, más allá de las ENT y en el sector de la salud
- Intereses compartidos
- Conexiones con las personas que toman las decisiones clave
- Áreas de especialización
- Relaciones con las comunidades, incluidos los grupos de población vulnerables (por ejemplo, las personas que viven con ENT)



### Conflicto de intereses

Al interactuar con diferentes organizaciones es importante tener una comprensión clara de los conflictos de intereses reales, potenciales o percibidos que pueden surgir con una asociación. Debes asegurarte de que las y los miembros no estén involucrados con:

- industrias perjudiciales para la salud o que aumentan el riesgo de ENT (como el tabaco y la nicotina, el alcohol, los alimentos y bebidas ultraprocesados, la extracción de combustibles fósiles).
- OSC financiadas o creadas por industrias de productos no saludables o que actúan como sus grupos fachada.

Al formar una asociación, deben existir declaraciones de conflicto de intereses individuales y organizacionales, así como un proceso de debida diligencia para garantizar la integridad y transparencia de la asociación.